

## Raum für Notizen

## Infos und Buchung

**RSV Mößling e. V.**

*Der Verein für die ganze Familie*

Der **RSV Mößling** bietet für alle interessierten Mitglieder und Freunde des Vereins ein **gemeinsames Sportwochenende** am Hochficht im Böhmerwald an, ist jedoch nicht Veranstalter dieser Reise.

An- und Abreise erfolgen selbständig und auf eigene Kosten. Die Kosten für Unterkunft und Verpflegung werden vom Stift Schlägl erhoben, der RSV vermittelt lediglich Reservierung und Zahlung. Für die Organisation und das Sportangebot vor Ort wird ein Beitrag von 25 € pro Person (Kinder 10 €) erhoben.

Für weitere **Informationen** und eine **verbindliche Anmeldung** wendet Euch bitte an:



**Sonja Thalhammer** **Anmeldung bis 25.1.18**

Tel. 08631-3745118

[sonja@edv-thalhammer.de](mailto:sonja@edv-thalhammer.de)



RSV Mößling e.V.

Auerstraße 6

84453 Mühldorf a. Inn

☎ 08631-6069976

☎ 08631-3519235

✉ [kontakt@rsv-moessling.de](mailto:kontakt@rsv-moessling.de)

🏠 [www.rsv-moessling.de](http://www.rsv-moessling.de)

📘 [www.facebook.com/rsvmoessling](https://www.facebook.com/rsvmoessling)

## Der RSV geht auf Reisen...



## ...in den Böhmerwald



## Die Fakten

Wir laden Euch ein zum **1. In- und Outdoorwochenende des RSV Mößling** - am Hochficht im Böhmerwald.

**Wann:** Freitag, den 16. März 2018 bis Sonntag, den 18. März 2018

**Wo:** Ereignishaus Holzschlag  
Holzschlag 13  
A-4163 Klaffer am Hochficht

<http://www.stift-schlaegl.at/essen-trinken/ereignishaus-holzschlag/>

**Wer:** Jeder, der Spaß an Bewegung, ob in der Halle oder draußen in der Natur, und Freude am Kontakt mit Gleichgesinnten hat. Nichtmitglieder sind ebenfalls willkommen.

**Kosten:** **120,60 € /2ÜN/Person** (Erwachsene)  
Kinder 6-15 J. 84,20 € /2ÜN  
Kinder 16-19 J. 97,60 € /2ÜN  
In allen Preisen ist **Vollpension** sowie ein Unkostenbeitrag von 25 € (Kinder 10 €) enthalten.

## Das Haus



Das Ereignishaus Holzschlag am Hochficht im Böhmerwald bietet Platz für **66 Personen**; ein **großer Speisesaal** sowie ein **Gastzimmer** laden zum Verweilen

ein. Ein **Gymnastikraum** bietet Platz für sämtliche Indoor-Aktivitäten. Und auch eine kleine Sauna steht zur Verfügung.

Eine **Tischtennisplatte** und ein **Kickertisch** finden Anklang bei Jung und Alt.



Direkt vor der Haustüre lädt der **Wald** zum Spaziergang ein, und die Skifahrer haben nur einen **kurzen Fußweg zur Mittelstation**.

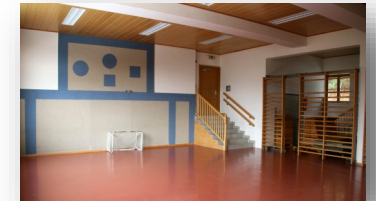


- **Parkplätze** direkt vor der Haustür
- Bettwäsche und ein Handtuch (kein Duschetuch) sind vorhanden
- Dusche/ WC jeweils im Flur

## Was erwartet Euch?

### Indoor

- ▶ Qi Gong
- ▶ Yin Yoga
- ▶ Faszientraining
- ▶ Body Challenge



### Outdoor

- ▶ Nachtwanderung
- ▶ Langlauf<sup>1</sup>
- ▶ Ski alpin<sup>1,2</sup>
- ▶ Schneeschuhwandern<sup>3</sup>

- ▶ Sauna<sup>4</sup>
- ▶ gemeinsame Stunden mit netten Leuten



<sup>1</sup> Ausrüstung wird nicht gestellt, kann vor Ort aber kostenpflichtig ausgeliehen oder muss selbst mitgebracht werden

<sup>2</sup> Skipass nicht im Preis enthalten

<sup>3</sup> Schneeschuhe können kostenlos vom Ereignishaus ausgeliehen werden

<sup>4</sup> Saunabenützung 6 € pro Person und Tag