

Raum für Notizen

Infos und Buchung

RSV Mößling e. V.

Der Verein für die ganze Familie

Der **RSV Mößling** bietet für alle interessierten Mitglieder und Freunde des Vereins ein **gemeinsames Sportwochenende** am Hochficht im Böhmerwald an, ist jedoch nicht Veranstalter dieser Reise.

An- und Abreise erfolgen selbständig und auf eigene Kosten. Die Kosten für Unterkunft und Verpflegung werden vom Stift Schlägl erhoben, der RSV vermittelt lediglich Reservierung.

Für weitere **Informationen** und eine **verbindliche Anmeldung** wendet Euch bitte an:



Karen Killips-Aumann

Tel. 08631-162800

killipskaren@gmail.com

**Anmeldung
bis 8.12.19**



RSV Mößling e.V.

Auerstraße 6

84453 Mühldorf a. Inn

☎ 08631-6069976

☎ 08631-3519235

✉ kontakt@rsv-moessling.de

🌐 www.rsv-moessling.de

📘 www.facebook.com/rsvmoessling

Der RSV geht auf Reisen...



...in den Böhmerwald



Die Fakten

Wir laden Euch ein zur **Skifreizeit des RSV Mößling** - am Hochficht im Böhmerwald.

Wann: Freitag, den 6. März 2020 bis
Sonntag, den 8. März 2020

Wo: Ereignishaus Holzschlag
Holzschlag 13
A-4163 Klaffer am Hochficht

<http://www.stift-schlaegl.at/essen-trinken/ereignishaus-holzschlag/>

Wer: Jeder, der Spaß an Bewegung in der Natur und Freude am Kontakt mit Gleichgesinnten hat. Nichtmitglieder sind ebenfalls willkommen.

Kosten: **101,60 € /2ÜN/Person** (Erwachsene)
Kinder 6-15 J. 77,20 € /2ÜN
Jugendliche 16-19 J. 91,60 € /2ÜN
In allen Preisen ist **Vollpension** und Ortstaxe enthalten.

Das Haus



Das Ereignishaus Holzschlag am Hochficht im Böhmerwald bietet Platz für **66 Personen**; ein **großer Speisesaal** sowie ein **Gastzimmer** laden zum Verweilen

ein. Ein **Gymnastikraum** bietet Platz für sämtliche Indoor-Aktivitäten. Und auch eine kleine Sauna steht zur Verfügung.

Eine **Tischtennisplatte** und ein **Kickertisch** finden Anklang bei Jung und Alt.



Direkt vor der Haustüre lädt der **Wald** zum Spaziergang ein, und die Skifahrer haben nur einen **kurzen Ziehweg zur Mittelstation**.

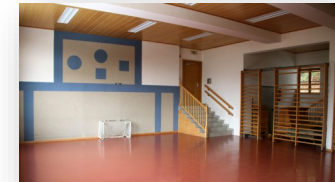


- **Parkplätze** direkt vor der Haustür
- Bettwäsche und ein Handtuch (kein Duschetuch) sind vorhanden
- Dusche/WC jeweils im Flur

Was erwartet Euch?

Indoor

► Nutzung der haus-eigenen Turnhalle ist möglich



Outdoor

- Langlauf¹
- Ski alpin^{1,2}
- Schneeschuhwandern³

► Sauna⁴

► gemeinsame Stunden mit netten Leuten

¹ Ausrüstung wird nicht gestellt, kann vor Ort aber kostenpflichtig ausgeliehen oder muss selbst mitgebracht werden

² Skipass nicht im Preis enthalten

³ Schneeschuhe können kostenlos vom Ereignishaus ausgeliehen werden

⁴ Saunabesuch ab 6 € pro Person und Tag